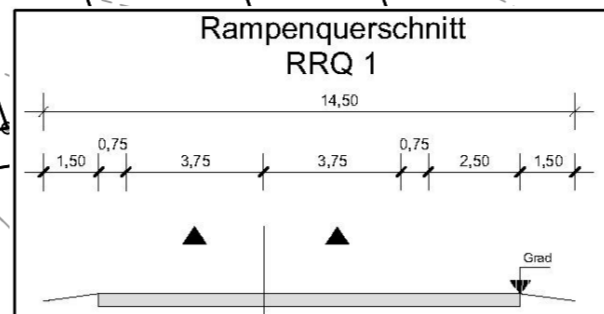
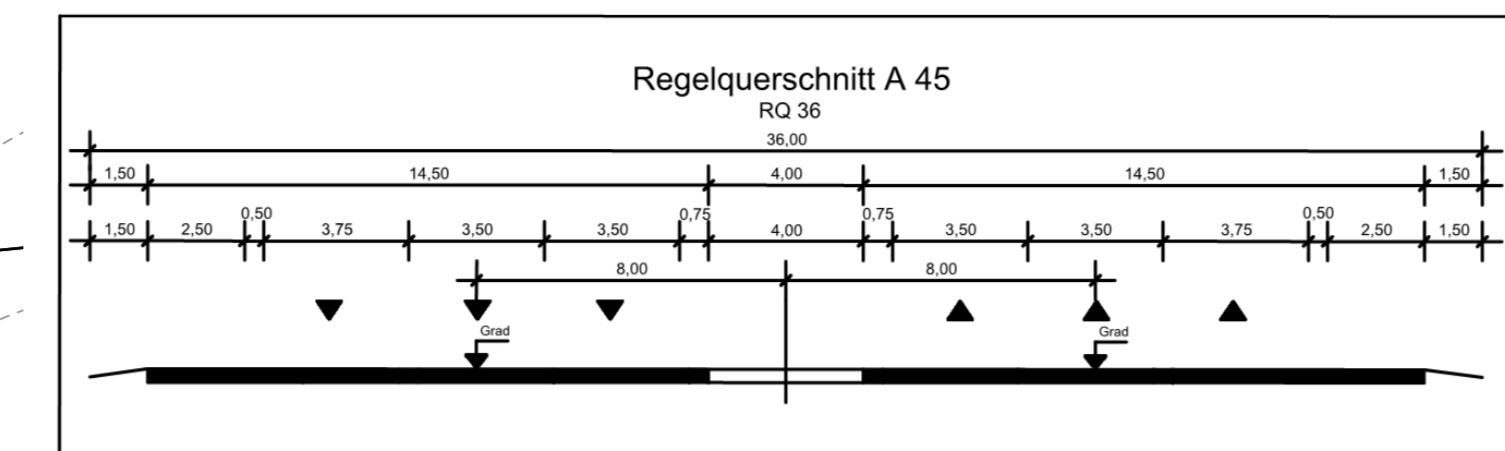
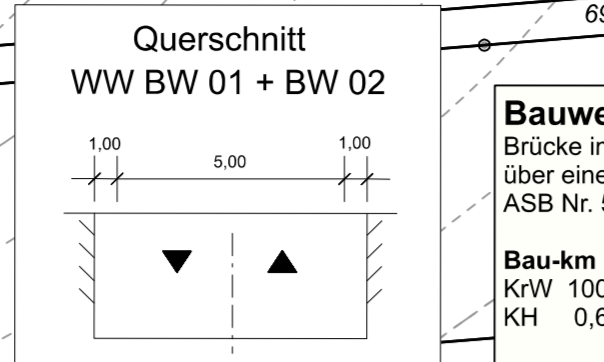
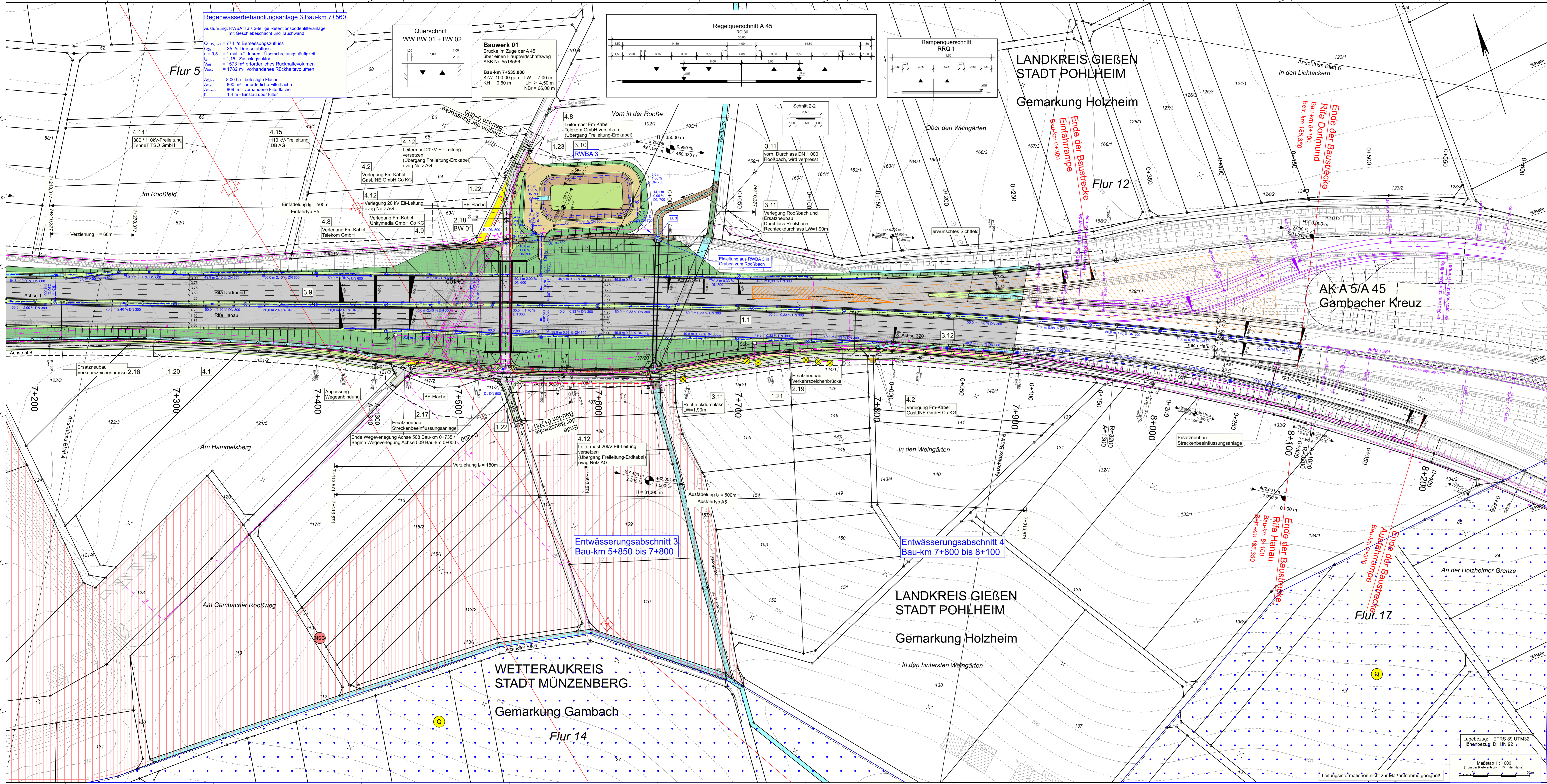


Regenwasserbehandlungsanlage 3 Bau-km 7+560
 Ausführung: RWBA 3 als 2-stufige Retentionsbodenfilteranlage mit Geschiebeschacht und Tauchwand
 $Q_{15, \text{min}} = 774 \text{ l/s}$ Bemessungszufluss
 $Q_{15, \text{max}} = 1 \text{ mal zu 2 Jahren - Überschneidungshäufigkeit} = 1,15 \cdot \text{Zuschlagfaktor}$
 $V_{\text{min}} = 1573 \text{ m}^3$ erforderliches Rückhaltevolumen
 $V_{\text{max}} = 1782 \text{ m}^3$ vorhandenes Rückhaltevolumen
 $A_{\text{ab, 2}} = 800 \text{ m}^2$ - befestigte Fläche
 $A_{\text{auf, 2}} = 800 \text{ m}^2$ - erforderliche Filterfläche
 $A_{\text{un, 2}} = 809 \text{ m}^2$ - vorhandene Filterfläche
 $h_{\text{FV}} = 1,4 \text{ m}$ - Einlauf über Filter



Bauwerk 01
 Brücke im Zuge der A 45 über einen Hauptwirtschaftsweg ASB Nr. 5518556
 Bau-km 7+535,000
 KrW 100/100 gon
 LH $\geq 4,50 \text{ m}$
 NBr = 66,00 m



Zeichenerklärung

Planung

- Einschnittsböschung
- Mulde / Versenkungsmulde mit Fließrichtung
- Straßenflächen
- befestigter Wirtschaftsweg
- unbefestigter Wirtschaftsweg
- Radweg
- Fahrspur / Insel / Parkstreifen
- Dammböschung
- Bankett
- Richtungsfahrtbahn mit Fahrfahrfurche
- Mittelstreifen, Achse
- Richtungsfahrtbahn
- Bankett mit Zufahrt
- Entwässerungsgraben mit Fließrichtung
- Brücke mit Widerlager
- Stützwand

Sonstiges

- freizuhaltendes Sichtfeld
- Regenwasserbehandlungsanlage mit Nummer vom Laib bzw. Nadeibaum / Baumfällung
- Baufällgrenze
- Rückbaustreife
- Rückauffläche
- Wildschutzzaun
- Schutzsicherung
- Besatzungsgraben (Gewässerfläche aus ALKIS)
- Baustreifen und Provisoren
- nachrichtliche Darstellung

RWBA 1

- Regenwasserbehandlungsanlage
- Regenwasserbehandlungsanlage mit Nummer vom Laib bzw. Nadeibaum / Baumfällung
- Baufällgrenze
- Rückbaustreife
- Rückauffläche
- Wildschutzzaun
- Schutzsicherung
- Besatzungsgraben (Gewässerfläche aus ALKIS)
- Baustreifen und Provisoren
- nachrichtliche Darstellung

weitere Gebiete

- Kultur-, Bau-, Bodendenkmal (Weite)
- Kultur-, Bau-, Bodendenkmal (Pufferzone)
- Bergbaugbiet
- Überschweemungsgebiet
- Haltgebietschutzgebiet
- Naturschutzgebiet

Immissionsschutz

- Lärmschutzwand
- Lärmschutzwall

Verwaltung

- Gemeindegrenze
- Gemarkungsgrenze
- Furungrenze
- Flurstücksgrenze
- Limes

Versorgungseinrichtungen

vorhanden

- Trinkwasserleitung
- Gasleitung
- E-Feldleitung
- E-Leitung
- Fernmeldekabel
- BAB Fernmeldestrasse
- Nahfunktionsort
- Streckenstation
- Streckenbeeinflussungsanlage
- Wechselverkehrszeichen

geplant

- Trinkwasserleitung
- Gasleitung
- E-Feldleitung
- E-Leitung
- Fernmeldekabel
- BAB Fernmeldestrasse
- Nahfunktionsort
- Streckenstation
- Streckenbeeinflussungsanlage
- Wechselverkehrszeichen

Entwässerung

vorhanden

- Regenwasserleitung DN 300 mit Angabe von Fließrichtung, Länge und Gefälle
- Drainageleitung
- Straßenablauf
- Prüfschacht
- Drainage/Abflussschacht
- Drainageschacht
- Rohrdurchlass mit Böschungsschutz
- Entwässerungsgrenze
- Befestigung mit Wasserbaupflaster

geplant

- Regenwasserleitung DN 300 mit Angabe von Fließrichtung, Länge und Gefälle
- Drainageleitung
- Straßenablauf
- Prüfschacht
- Drainage/Abflussschacht
- Drainageschacht
- Rohrdurchlass mit Böschungsschutz
- Entwässerungsgrenze
- Befestigung mit Wasserbaupflaster

1 2 3 4 5 6

Entwurfsbearbeitung:

EIBS Entwurfs- und Ingenieurbüro Straßenwesen GmbH
 Bernhardtstraße 92, 01187 Dresden, Tel. (0351) 46610
 Dresden, den 22.07.2021

bearbeitet: 07/2021 Weigand
 gezeichnet: 07/2021 Knorr
 geprüft: 07/2021 Müller

Die Autobahn
 Niederlassung Westfalen
 Außenstelle Dillenburg
 Hauptstraße 106-108, 35683 Dillenburg

Projekt-Nr.: A - 12316

FESTSTELLUNGSENTWURF

Die Autobahn GmbH des Bundes		Unterlage / Blatt-Nr.: 5 / 5
Straße	von NK / Abschnitt nach NK / Abschnitt	Lageplan
A 45	5417040 5518039	km 7+200 - 7+900
PROJUS-Nr.:	06910092 10	Maßstab: 1:1.000

6-streifiger Ausbau A 45
 von nördlich der Talbrücke Langgöns bis zum Gambacher Kreuz
 inkl. Ersatzneubau TB Langgöns ges. Bau-km 3+400 - 8+100

Aufgestellt: 20.05.2022
 Die Leitung der Niederlassung Westfalen, Außenstelle Dillenburg
 i. A. gez. Reichwein

(Eugen Reichwein)